

تعداد سوالات: تستی: ۴۵ تشریحی: ۰

زمان آزمون (دقیقه): تستی: ۹۰ تشریحی: ۰

سری سوال: یک ۱

عنوان درس: اقتصاد خرد ۱، اقتصاد خرد میانه ۱

www.PnuNews.com

رشته تحصیلی/کد درس: علوم اقتصادی (اقتصاد نظری)، مهندسی صنایع - سیستمهای اقتصادی اجتماعی ۱۲۲۱۰۸۶
چندبخشی، اقتصاد اسلامی، علوم اقتصادی ۱۲۲۱۱۲۲

۱- نقص عمده استدلال مربوط به اعتقاد به روز قیامت (پایان پذیری منابع طبیعی) از نظر اقتصاددانان چیست؟

- ۰۱ عملکرد بازار
- ۰۲ در نظر نگرفتن زمان
- ۰۳ توجه به تکنولوژی
- ۰۴ عدم توجه به واقعیات جوامع

۲- آنگاه که کشش واحد است، یک درصد تغییر در قیمت با چند درصد تغییر در مقدار برابر می شود؟

- ۰۱ ۲ درصد
- ۰۲ ۳ درصد
- ۰۳ ۴ درصد
- ۰۴ به نسبت تغییر در قیمت

۳- در مورد تقاضای خطی، مقدار کشش با حرکت به سمت پایین چگونه تغییر می یابد؟

- ۰۱ افزایش می یابد.
- ۰۲ کاهش می یابد.
- ۰۳ ابتدا افزایش سپس کاهش می یابد.
- ۰۴ تغییر نمی کند.

۴- در کشش نقطه ای عرضه اگر خط مماس محور عمودی را بالاتر از مرکز مختصات قطع کند، منحنی عرضه در آن نقطه چگونه است؟

- ۰۱ با کشش است.
- ۰۲ بی کشش است.
- ۰۳ کشش یکسان دارد.
- ۰۴ کشش صفر است.

۵- کدام عبارت صحیح است؟

- ۰۱ وقتی عرضه و تقاضا در جهات یکسان انتقال می یابند تغییر در مقدار نامعین است.
- ۰۲ وقتی عرضه و تقاضا در جهات مختلفی انتقال می یابند تغییر در مقدار نامعین است اما قیمت در جهت تقاضا تغییر می یابد.
- ۰۳ وقتی عرضه و تقاضا در جهات مختلفی انتقال می یابند تغییر در مقدار معین است اما قیمت در جهت تقاضا تغییر می یابد.
- ۰۴ وقتی عرضه و تقاضا در جهات مختلفی انتقال می یابند تغییر در مقدار نامعین است اما قیمت در جهت عرضه تغییر می یابد.

تعداد سوالات: تستی: ۴۵ تشریحی: ۰

زمان آزمون (دقیقه): تستی: ۹۰ تشریحی: ۰

سری سوال: ۱ یک

عنوان درس: اقتصاد خرد ۱، اقتصاد خرد میانه ۱

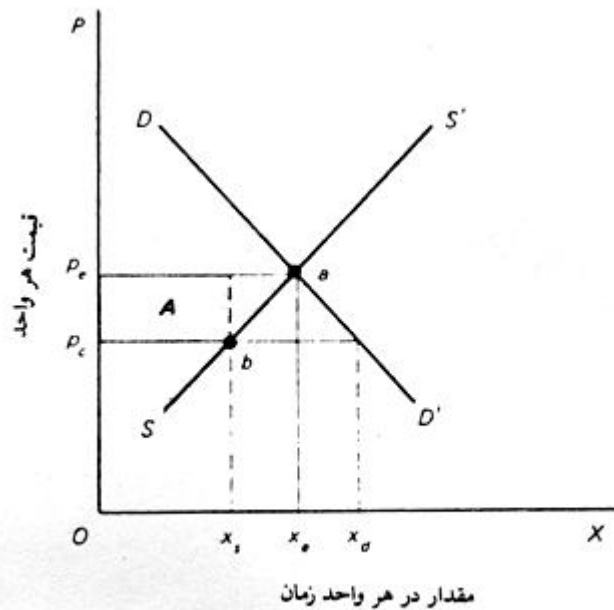
www.PnuNews.com

رشته تحصیلی/کد درس: علوم اقتصادی (اقتصاد نظری)، مهندسی صنایع - سیستمهای اقتصادی اجتماعی ۱۲۲۱۰۸۶

www.PnuNews.net

(چندبخشی، اقتصاد اسلامی، علوم اقتصادی ۱۲۲۱۱۲۲)

۶- شکل روبرو اعمال چه نوع قیمتی را نشان می دهد؟



۱. قیمت تعادلی ۲. قیمت تبعیضی ۳. قیمت سقف ۴. قیمت کف

۷- در آمد فروشنده بعد از اعمال قیمت جدید چه اندازه است؟ (شکل سؤال ۶)

۱. $op_c bx_s$ ۲. $p_c p_e ab$ ۳. $op_e ax_e$ ۴. $op_e ax_e$

۸- کدام گروه بعد از اعمال قیمت جدید به وضوح متضرر می شود؟ (باتوجه به شکل سؤال ۶)

۱. دولت ۲. بنگاههای اقتصادی ۳. متقاضیان ۴. فروشندگان

۹- آیا در چنین شرایطی امکان بروز بازار سیاه وجود دارد؟ (شکل سؤال ۶)

۱. امکان بازار سیاه نیست. ۲. غالبا بازار سیاه وجود دارد.
۳. یقینا بازار سیاه نیست. ۴. قطعا بازار سیاه وجود دارد.

تعداد سوالات: تستی: ۴۵ تشریحی: ۰

زمان آزمون (دقیقه): تستی: ۹۰ تشریحی: ۰

سری سوال: ۱ یک

عنوان درس: اقتصاد خرد ۱، اقتصاد خرد میانه ۱

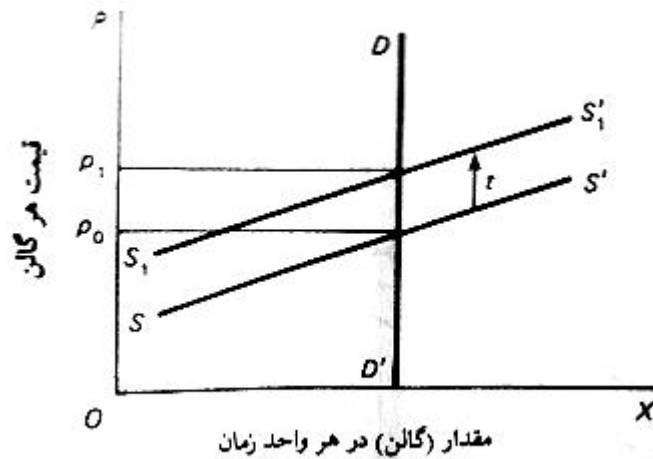
www.PnuNews.com

رشته تحصیلی/ کد درس: علوم اقتصادی (اقتصاد نظری)، مهندسی صنایع - سیستمهای اقتصادی اجتماعی ۱۲۲۱۰۸۶ علوم اقتصادی (تشریحی)

www.PnuNews.net

(چند بخشی، اقتصاد اسلامی، علوم اقتصادی ۱۲۲۱۱۲۲)

۱۰- بر اساس شکل روبرو بار مالیات بر کدام گروه قرار می گیرد؟



۰۴. بخش خصوصی

۰۳. تولیدکنندگان

۰۲. مصرف کنندگان

۰۱. دولت

۱۱- کدام عبارت صحیح است؟

۰۱. مقامات مالیاتی برقراری مالیات بر کالاهایی را ترجیح می دهند که نسبت به نرخهای مالیاتی خیلی حساس نیستند.
۰۲. مقامات مالیاتی برقراری مالیات بر کالاهایی را ترجیح می دهند که نسبت به نرخهای مالیاتی خیلی حساس هستند.
۰۳. مقامات مالیاتی برقراری سوبسید بر کالاهایی را ترجیح می دهند که نسبت به نرخهای مالیاتی خیلی حساس نیستند.
۰۴. مقامات مالیاتی برقراری مالیات بر کالاهایی را ترجیح می دهند که نسبت به نرخهای مالیاتی کاملا حساس هستند.

۱۲- تبلیغات تصویری چگونه بر تقاضای محصول اثر می گذارد؟

۰۱. تقاضا را باکاهش و نیز تقاضا برای محصول را افزایش می دهد.
۰۲. تقاضا را کم کشش و تقاضا برای محصول را نیز کاهش می دهد.
۰۳. تقاضا را کم کشش و تقاضا برای محصول را افزایش می دهد.
۰۴. تقاضا را کم کشش و تقاضا برای محصول را تغییر نمی دهد.

۱۳- عبارت درست کدام است؟

۰۱. تغییر در CPI به علت توانایی مصرف کننده در امر جانشینی، اثر تورم را بیش از حد برآورد می کند.
۰۲. تغییر در CPI به علت توانایی مصرف کننده در امر مصرف، اثر تورم را بیش از حد برآورد می کند.
۰۳. تغییر در CPI به علت توانایی مصرف کننده در امر جانشینی، اثر تورم را کمتر از حد برآورد می کند.
۰۴. تغییر در CPI به علت عدم توانایی مصرف کننده در امر جانشینی، اثر تورم را بیش از حد برآورد می کند.

تعداد سوالات: تستی: ۴۵ تشریحی: ۰

زمان آزمون (دقیقه): تستی: ۹۰ تشریحی: ۰

سری سوال: ۱ یک

عنوان درس: اقتصاد خرد ۱، اقتصاد خرد میانه ۱

www.PnuNews.com

رشته تحصیلی/ کد درس: علوم اقتصادی (اقتصاد نظری)، مهندسی صنایع - سیستم‌های اقتصادی اجتماعی ۱۲۲۱۰۸۶
(چندبخشی، اقتصاد اسلامی، علوم اقتصادی ۱۲۲۱۱۲۲)

۱۴- راه حل گوشه ای کدام است؟

۱. جایی که مصرف کننده از هر دو کالاها خریداری می کند.
۲. جایی که مصرف کننده هیچ مقدار از کالای X یا Y را خریداری نمی کند.
۳. جایی است که منحنی بی تفاوتی بر چند خط بودجه مماس است.
۴. جایی است که منحنی بی تفاوتی بر منحنی قرارداد مماس باشد.

۱۵- مفهوم اصلی در تئوری بهینه سازی غیرمقید کدام است؟

۱. برابر کردن هزینه ها و فایده ها
۲. برابر کردن هزینه ها
۳. برابر کردن تعادل‌های اقتصادی
۴. برابر کردن کشش های جایگزینی

۱۶- مفهوم رابطه روبرو چیست؟ $\frac{MP_A}{P_A} > \frac{MP_B}{P_B}$

۱. فایده نهایی از صرف یک دلار برای آخرین واحد A بیش از فایده نهایی یک دلار صرف شده بر آخرین واحد از فعالیت B است.
۲. فایده نهایی از صرف یک دلار برای آخرین واحد A کمتر از فایده نهایی یک دلار صرف شده بر آخرین واحد از فعالیت B است.
۳. فایده نهایی از صرف یک دلار برای آخرین واحد A بیش از فایده نهایی یک دلار صرف شده روی فعالیت های دیگر است.
۴. فایده نهایی از صرف یک دلار برای آخرین واحد A برابر فایده نهایی یک دلار صرف شده روی فعالیت B است.

۱۷- با توجه به رابطه روبرو به دو سؤال ۱۷ و ۱۸ پاسخ دهید.

از کدام یک از عوامل باید بیشتر استفاده گردد؟

$$\frac{MB_L}{W} = \frac{20}{6} < \frac{10}{2} = \frac{MB_K}{r}$$

۱. باید از سرمایه بیشتر و از نیروی کار کمتر استفاده شود.
۲. باید از سرمایه کمتر و از نیروی کار بیشتر استفاده شود.
۳. باید از سرمایه بیشتر و از نیروی کار یکسان استفاده شود.
۴. باید از سرمایه یکسان و از نیروی کار یکسان استفاده شود.

۱۸- در صورت کاهش یک واحد نیروی کار، برای ثابت نگه داشتن تولید، چه نتیجه ای منطقی است؟

۱. افزایش ۲ دلار در هزینه است.
۲. کاهش ۲ دلار در هزینه است.
۳. کاهش قیمت سرمایه.
۴. افزایش قیمت نیروی کار.

تعداد سوالات: تستی: ۴۵ تشریحی: ۰

زمان آزمون (دقیقه): تستی: ۹۰ تشریحی: ۰

سری سوال: ۱ یک

عنوان درس: اقتصاد خرد ۱، اقتصاد خرد میانه ۱

www.PnuNews.com

رشته تحصیلی/ کد درس: علوم اقتصادی (اقتصاد نظری)، مهندسی صنایع - سیستم‌های اقتصادی اجتماعی ۱۲۲۱۰۸۶
(چندبخشی، اقتصاد اسلامی، علوم اقتصادی ۱۲۲۱۱۲۲)

۱۹- دارایی نازا چه هنگام می تواند فروخته شود؟

۰۱ بستگی به نرخ بهره دارد.

۰۲ بستگی به نوع کالا دارد.

۰۳ بستگی به ارزش آینده دارایی دارد.

۰۴ بستگی به شرایط اقتصاد دارد.

۲۰- هر قدر پرداختهای در آمدی از وزن بیشتری به سوی آینده برخوردار باشند، ارزش حال آن چگونه است؟

۰۱ زیاد است.

۰۲ خیلی زیاد است.

۰۳ پایین تر است.

۰۴ تغییر نمی کند.

۲۱- هنگامی که نحوه تصمیم گیری در طول زمان مورد تجزیه و تحلیل قرار می گیرد، کدام متغیر اساسی است؟

۰۱ نرخ شتاب

۰۲ نرخ نهایی مصرف

۰۳ نرخ بازدهی

۰۴ نرخ بهره

۲۲- کدام عبارت زیر درست است؟

۰۱ مطلوبیت اصلی یک شرط غیر ضروری در نظریه انتخاب مصرف کننده است.

۰۲ مطلوبیت ترتیبی یک شرط غیر ضروری در نظریه انتخاب مصرف کننده است.

۰۳ مطلوبیت اصلی و ترتیبی یک شرط غیر ضروری در نظریه انتخاب مصرف کننده است.

۰۴ مطلوبیت اصلی یک شرط ضروری در نظریه انتخاب مصرف کننده است.

۲۳- کدام ویژگی منحنی بی تفاوتی از توانایی مصرف کننده مبنی بر رتبه بندی ترکیبهای مصرف بطور پیوسته نشأت نمی گیرد؟

۰۱ هر نقطه در فضای کالا تنها بر روی یک منحنی بی تفاوتی قرار دارد.

۰۲ شیب منفی منحنی بی تفاوتی

۰۳ عدم تقاطع منحنیها

۰۴ تحدب

۲۴- هرگاه شیب منحنی انگل مثبت یا منفی شود کشش درآمدی به ترتیب به صورت زیر خواهد بود؟

۰۱ کشش درآمدی به ترتیب دارای ارزش مثبت و یا منفی خواهد بود.

۰۲ کشش درآمدی به ترتیب دارای ارزش منفی و یا مثبت خواهد بود.

۰۳ کشش درآمدی در هر دو صورت مثبت خواهد بود.

۰۴ کشش درآمدی در هر دو صورت منفی خواهد بود.

تعداد سوالات: تستی: ۴۵ تشریحی: ۰

زمان آزمون (دقیقه): تستی: ۹۰ تشریحی: ۰

سری سوال: ۱ یک

عنوان درس: اقتصاد خرد ۱، اقتصاد خرد میانه ۱

www.PnuNews.com

رشته تحصیلی/کد درس: علوم اقتصادی (اقتصاد نظری)، مهندسی صنایع - سیستمهای اقتصادی اجتماعی ۱۲۲۱۰۸۶

www.PnuNews.net

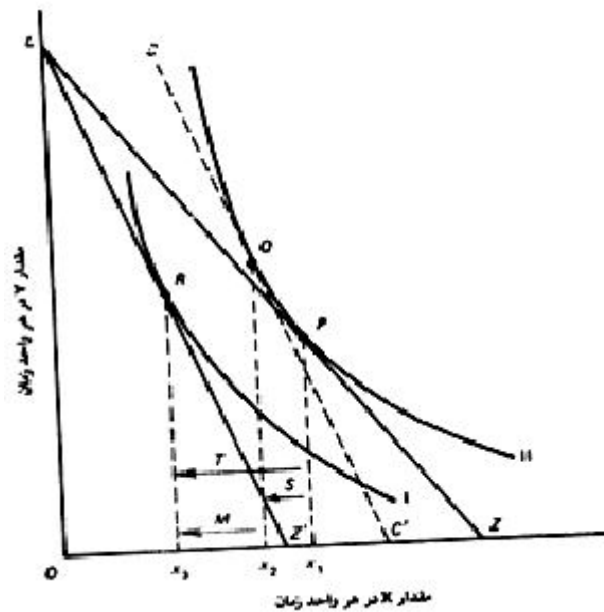
(چندبخشی، اقتصاد اسلامی، علوم اقتصادی ۱۲۲۱۱۲۲)

۲۵- شیب منحنی انگل برای کالای پست چگونه است؟

- ۰.۱ مثبت ۰.۲ منفی ۰.۳ صفر ۰.۴ بی نهایت

۲۶- بر اساس شکل زیر به سئوالات ۲۶ و ۲۷ پاسخ دهید.

شکل آثار جاننشینی و درآمدی چه نوع کالایی را مطرح می کند؟



- ۰.۱ پست ۰.۲ لوکس ۰.۳ ضروری ۰.۴ نرمال

۲۷- مقدار اثر کل بر روی محور افقی چه میزان است؟

- ۰.۱ X_1X_2 ۰.۲ X_1X_3 ۰.۳ X_2X_3 ۰.۴ QP

سری سوال: ۱ یک

زمان آزمون (دقیقه): تستی: ۹۰ تشریحی: ۰

تعداد سوالات: تستی: ۴۵ تشریحی: ۰

www.PnuNews.com

عنوان درس: اقتصاد خرد ۱، اقتصاد خرد میانه ۱

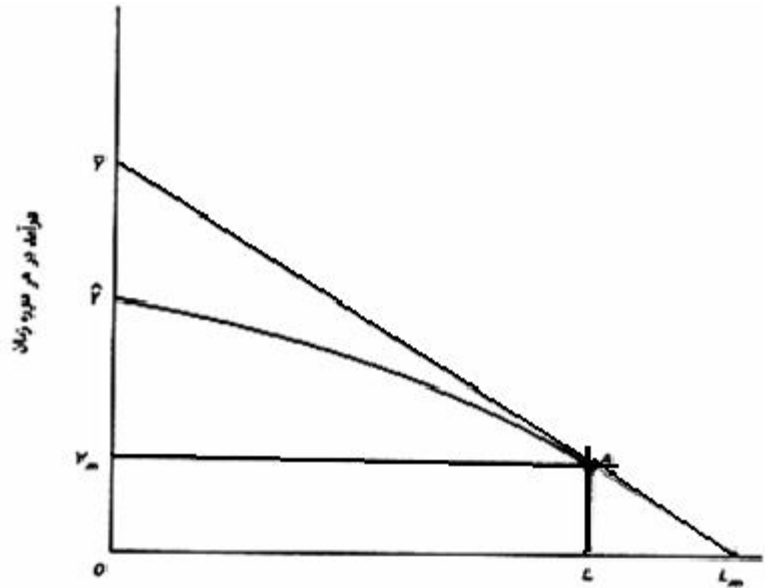
رشته تحصیلی/کد درس: علوم اقتصادی (اقتصاد نظری)، مهندسی صنایع - سیستمهای اقتصادی اجتماعی ۱۲۲۱۰۸۶ - علوم اقتصادی (تشریحی)

www.PnuNews.net

(چندبخشی، اقتصاد اسلامی، علوم اقتصادی ۱۲۲۱۱۲۲)

۲۸- شکل زیر درآمد پس از مالیات تحت شرایط نرخهای تصاعدی را نشان می دهد. لطفاً به سئوالات ۲۸، ۲۹، ۳۰ پاسخ دهید.

مقدار کار به چه میزان می باشد؟



LL_m .۴

OL .۳

Oy_m .۲

y_m .۱

۲۹- مقدار مبلغ مالیات بر درآمد کدام فاصله است؟

oY_m .۴

$\hat{Y}\bar{Y}$.۳

$\hat{Y}Y_m$.۲

LL_m .۱

۳۰- شیب خط بودجه پس از کسر مالیات چگونه است؟

۰۲. کمتر می شود.

۰۱. بیشتر می شود

۰۴. به سیاست مالی بستگی دارد.

۰۳. تغییر نمی کند.

۳۱- یک مصرف کننده تا آنجا جهت بدست آوردن اطلاعات قیمتی و کیفی منابع را هزینه می کند که:

۰۱. نفع انتظاری ناشی از آن اطلاعات کمتر از هزینه انتظاری باشد.

۰۲. نفع انتظاری ناشی از آن اطلاعات برابر هزینه انتظاری باشد.

۰۳. نفع انتظاری ناشی از آن اطلاعات بیشتر از هزینه انتظاری باشد.

۰۴. نفع انتظاری ناشی از آن اطلاعات بیشتر از نفع گذشته باشد.

تعداد سوالات: تستی: ۴۵ تشریحی: ۰

زمان آزمون (دقیقه): تستی: ۹۰ تشریحی: ۰

سری سوال: ۱ یک

عنوان درس: اقتصاد خرد ۱، اقتصاد خرد میانه ۱

www.PnuNews.com

رشته تحصیلی/ کد درس: علوم اقتصادی (اقتصاد نظری)، مهندسی صنایع - سیستم‌های اقتصادی اجتماعی ۱۲۲۱۰۸۶
(چندبخشی، اقتصاد اسلامی، علوم اقتصادی ۱۲۲۱۱۲۲)

۳۲- شیب خط بودجه مصرف کننده در تخصیص مصرف بین دو دوره زمانی کدام است؟

۱. $\frac{1}{1+r}$ ۲. r ۳. $1+r$ ۴. $-r$

۳۳- مشخصات مرحله دوم تولید کدام است؟

۱. تولید متوسط و نهایی مثبت هستند ولی تولید متوسط بیشتر از تولید نهایی است.
۲. تولید متوسط و نهایی منفی هستند ولی تولید متوسط بیشتر از تولید نهایی است.
۳. تولید متوسط و نهایی مثبت هستند ولی تولید نهایی بیشتر از تولید متوسط است.
۴. تولید متوسط و نهایی مثبت هستند ولی تولید متوسط بیشتر از تولید حقیقی است.

۳۴- در مسیر توسعه نرخ نهایی جانشینی فنی چگونه است؟

۱. نرخ مذکور ثابت است چون نسبت قیمت عوامل ثابت است.
۲. نرخ مذکور متغیر است چون نسبت قیمت عوامل ثابت است.
۳. نرخ مذکور ثابت است چون نسبت قیمت عوامل متغیر است.
۴. نرخ مذکور متغیر است چون نسبت قیمت عوامل متغیر است.

۳۵- در رابطه روبرو چنانچه $z > \lambda$ باشد، بازده نسبت به مقیاس چگونه است؟ $zX = f(\lambda L, \lambda K)$

۱. کاهش ۲. افزایش ۳. ثابت ۴. اطلاعات کافی نیست.

۳۶- حاصل تقسیم تغییر در هزینه کل بر تغییر در مقدار محصول چه نام دارد؟

۱. MC ۲. SMC ۳. VC ۴. $LRMC$

۳۷- یک بنگاه زمانی برخوردار از صرفه‌ها به مقیاس است که همراه با افزایش در محصول جدول هزینه متوسط بلند مدت.....

۱. در حال افزایش باشد. ۲. در حال تغییر باشد. ۳. تغییر ننماید. ۴. در حال کاهش باشد

۳۸- هر قدر منحنی هم مقداری کم شیب تر باشد به همان مقدار تغییر در نسبت K/L پس از یک تغییر در

$MRTS \dots$

۱. کوچکتر است.
۲. بزرگتر است.
۳. بدون تغییر است.
۴. به مقدار بیشتری کوچکتر است.

تعداد سوالات: تستی: ۴۵ تشریحی: ۰

زمان آزمون (دقیقه): تستی: ۹۰ تشریحی: ۰

سری سوال: ۱ یک

عنوان درس: اقتصاد خرد ۱، اقتصاد خرد میانه ۱

www.PnuNews.com

رشته تحصیلی/ کد درس: علوم اقتصادی (اقتصاد نظری)، مهندسی صنایع - سیستمهای اقتصادی اجتماعی ۱۲۲۱۰۸۶
(چندبخشی، اقتصاد اسلامی، علوم اقتصادی ۱۲۲۱۱۲۲)

۳۹- تغییر تکنولوژیکی که ناشی از تغییر در قیمت عوامل و کمیابی آنها باشد چه نام دارد؟

- ۰۱ تکنولوژی معکوس
- ۰۲ تکنولوژی سرمایه بر
- ۰۳ تکنولوژی خنثی
- ۰۴ تکنولوژی القایی

۴۰- کدام عبارت صحیح است؟

- ۰۱ $LRTC$ همواره افزایش می یابد. ابتدا با یک نرخ کاهشی و سپس بایک نرخ افزایشی، کاهش می یابد.
- ۰۲ $LRTC$ همواره افزایش نمی یابد. ابتدا با یک نرخ کاهشی و سپس بایک نرخ افزایشی، افزایش می یابد.
- ۰۳ $LRTC$ همواره افزایش می یابد. ابتدا با یک نرخ کاهشی و سپس بایک نرخ افزایشی، افزایش می یابد.
- ۰۴ $LRTC$ همواره افزایش می یابد. ابتدا با یک نرخ افزایشی و سپس بایک نرخ کاهشی افزایش می یابد.

۴۱- واکنش نسبی قیمت دو عامل را به تغییرات متناسب در نرخ نهایی جانشینی فنی، با ثابت نگه داشتن محصول، را اندازه گیری می کند.

- ۰۱ کشش متقاطع
- ۰۲ نرخ نهایی جانشینی
- ۰۳ نرخ نهایی تبدیل
- ۰۴ کشش جانشینی

۴۲- عبارت صحیح کدام است؟

- ۰۱ اگر نسبت سرمایه به نیروی کار افزایش یابد گفته می شود که تغییر در جهت صرفه جویی از سرمایه و استفاده از نیروی کار می باشد.
- ۰۲ اگر نسبت سرمایه به نیروی کار تغییر نکند گفته می شود که تغییر در جهت صرفه جویی از سرمایه و استفاده از نیروی کار می باشد.
- ۰۳ اگر نسبت سرمایه به نیروی کار کاهش یابد گفته می شود که تغییر در جهت صرفه جویی از سرمایه و استفاده از نیروی کار می باشد.
- ۰۴ اگر نسبت سرمایه به نیروی کار کاهش یابد گفته می شود که تغییر در جهت صرفه جویی از کار و استفاده از سرمایه می باشد.

۴۳- نرخ نهایی جانشینی فنی برابر کدام گزینه است؟

- ۰۱ نسبت قیمت
- ۰۲ نسبت قیمت عوامل
- ۰۳ نسبت مطلوبیت
- ۰۴ نسبت تولید

۴۴- مسیر توسعه کدامست؟

- ۰۱ منحنی است که در طول آن محصول گسترش می یابد وقتی که قیمت عوامل ثابت می ماند.
- ۰۲ منحنی است که در عرض آن محصول گسترش می یابد وقتی که قیمت عوامل ثابت می ماند.
- ۰۳ منحنی است که در طول آن محصول گسترش می یابد وقتی که قیمت عوامل تغییر می ماند.
- ۰۴ منحنی است که در طول آن محصول گسترش می یابد وقتی که قیمت عوامل افزایش می ماند.

تعداد سوالات: تستی: ۴۵ تشریحی: ۰

زمان آزمون (دقیقه): تستی: ۹۰ تشریحی: ۰

سری سوال: ۱ یک

عنوان درس: اقتصاد خرد ۱، اقتصاد خرد میانه ۱

www.PnuNews.com

رشته تحصیلی/ کد درس: علوم اقتصادی (اقتصاد نظری)، مهندسی صنایع - سیستمهای اقتصادی اجتماعی ۱۲۲۱۰۸۶

www.PnuNews.net

(چندبخشی، اقتصاد اسلامی، علوم اقتصادی ۱۲۲۱۱۲۲)

۴۵- در اثر تبلیغ نقشه بی تفاوتی به کدام سمت انتقال می یابد؟

۰۱ بالا

۰۲ پایین

۰۳ بستگی به شرایط اجتماعی دارد.

۰۴ بستگی به شرایط اقتصادی دارد.