

سری سوال: یک ۱

زمان آزمون (دقیقه): تستی: ۴۰ تشریحی: ۰

تعداد سوالات: تستی: ۲۰ تشریحی: ۰

عنوان درس: نقشه کشی عمومی

www.PnuNews.com

رشته تحصیلی/کد درس: مهندسی صنایع، مهندسی صنایع (چندبخشی)، مهندسی مدیریت اجرایی (چندبخشی)، مهندسی مدیریت پروژه (چندبخشی)

۱۱۲۲۰۱۲

۱- جهت رسم برش گردشی از کدام نوع خط استفاده می شود؟

- ۰۱ پرکلفت ۰۲ پر نازک ۰۳ خط چین ۰۴ خط برش

۲- در بحث مقیاسها منظور از مقیاس ۵:۱ چیست؟

- ۰۱ جسم رسم شده ۵ برابر بزرگتر از اندازه واقعی است
۰۲ جسم رسم شده ۵ برابر کوچکتر از اندازه واقعی است
۰۳ اندازه گذاری انجام شده روی جسم رسم شده ۵ برابر بزرگتر از اندازه واقعی است
۰۴ اندازه گذاری انجام شده روی جسم رسم شده ۵ برابر کوچکتر از اندازه واقعی است

۳- هر صفحه ای که موازی یکی از صفحات تصویر باشد چه نامیده می شود؟

- ۰۱ صفحه نوع اول ۰۲ صفحه نوع دوم
۰۳ صفحه نوع سوم ۰۴ ممکن این صفحه نوع اول و یا نوع سوم باشد.

۴- نام دیگر تصویر مجسم یک مقیاسه چیست؟

- ۰۱ ایزومتریک ۰۲ دیمتریک ۰۳ کاوالیر ۰۴ کابینت

۵- خط چین زائد در تصویر برش خورده چگونه رسم می شود؟

- ۰۱ از رسم آن اجتناب می شود ۰۲ در بعضی مناطق رسم می شود
۰۳ خط چین زائد فقط جهت دایره ها رسم می شود ۰۴ همانند بقیه قسمتها باید رسم شود

۶- برش شکسته شعاعی برای چه اجسامی به کار می رود؟

- ۰۱ مخروط ۰۲ مکعب ۰۳ کره ۰۴ استوانه

۷- در کدام یک از گزینه های زیر، صفحه برش که نسبت به صفحه تصویر، مایل است را دوران می دهیم تا به موازات صفحه تصویر قرار گیرد؟

- ۰۱ شکسته ساده_شکسته متقارن
۰۲ شکسته شعاعی_شکسته ساده
۰۳ شکسته شعاعی_شکسته مایل
۰۴ شکسته ساده_شکسته مایل

سری سوال: ۱ یک

زمان آزمون (دقیقه): تستی: ۴۰ تشریحی: ۰

تعداد سوالات: تستی: ۲۰ تشریحی: ۰

عنوان درس: نقشه کشی عمومی

www.PnuNews.com

رشته تحصیلی/کد درس: مهندسی صنایع، مهندسی صنایع (چندبخشی)، مهندسی مدیریت اجرایی (چندبخشی)، مهندسی مدیریت پروژه (چندبخشی)

۱۱۲۲۰۱۲(

۸- تیغه ها در کدام نوع برش هاشور می خورند؟

- ۰۱. برش طولی
- ۰۲. برش عرضی
- ۰۳. برش طولی- برش عرضی
- ۰۴. در هیچ نوع برش هاشور نمی خورند

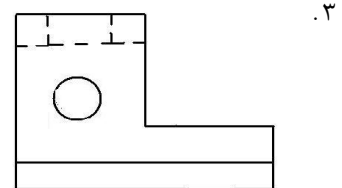
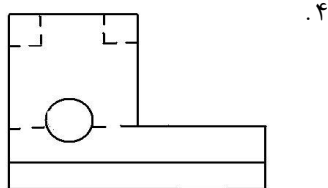
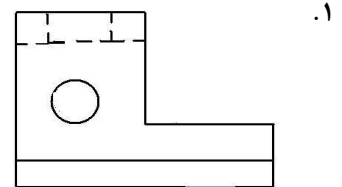
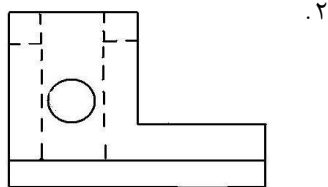
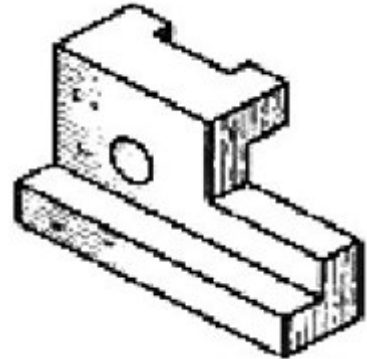
۹- جهت ترسیم نماها در کدام نوع استاندارد از نمای جانبی چپ کمک می گیرند؟

- ۰۱. فرجه اول یا اروپایی
- ۰۲. فرجه سوم یا آمریکایی
- ۰۳. فرجه اول یا آمریکایی
- ۰۴. فرجه سوم یا اروپایی

۱۰- از کدامیک از گزینه های زیر می توان به جای رابط اندازه استفاده کرد؟

- ۰۱. خطوط برش
- ۰۲. خطوط مسیر برش
- ۰۳. خطوط محورهای تقارن
- ۰۴. خط چین

۱۱- کدام شکل نمای جانبی برای حجم مقابل است؟



تعداد سوالات: تستی: ۲۰ تشریحی: ۰

زمان آزمون (دقیقه): تستی: ۴۰ تشریحی: ۰

سری سوال: ۱ یک

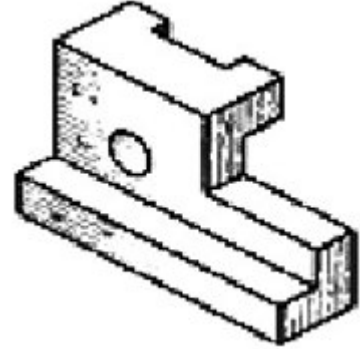
عنوان درس: نقشه کشی عمومی

www.PnuNews.com

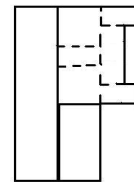
رشته تحصیلی/کد درس: مهندسی صنایع، مهندسی صنایع (چندبخشی)، مهندسی مدیریت اجرایی (چندبخشی)، مهندسی مدیریت پروژه (چندبخشی)

۱۱۲۲۰۱۲(

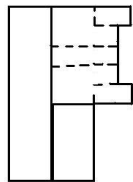
۱۲- کدام شکل نمای بالا برای حجم مقابل است؟



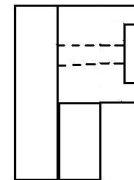
۱.



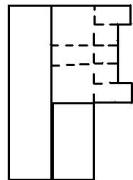
۲.



۳.



۴.



سری سوال: ۱ یک

زمان آزمون (دقیقه): تستی: ۴۰ تشریحی: ۰

تعداد سوالات: تستی: ۲۰ تشریحی: ۰

www.PnuNews.com

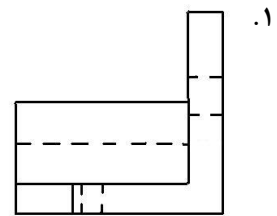
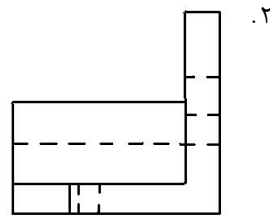
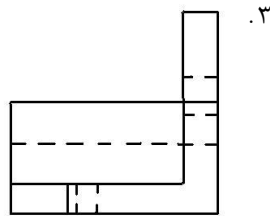
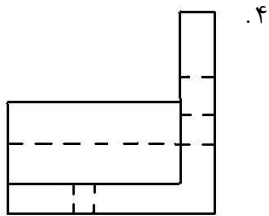
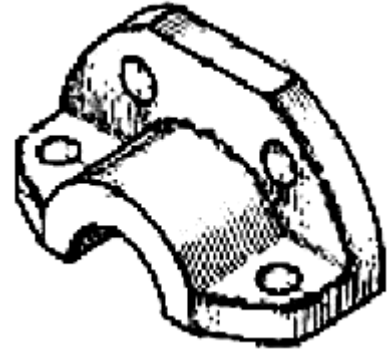
عنوان درس: نقشه کشی عمومی

www.PnuNews.Net

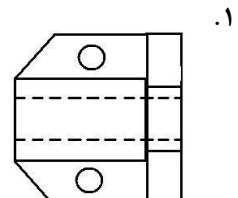
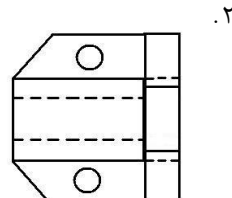
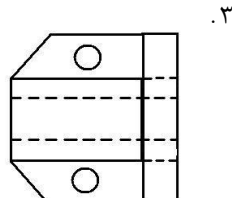
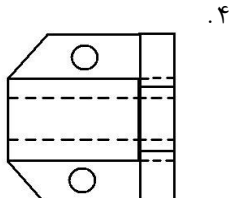
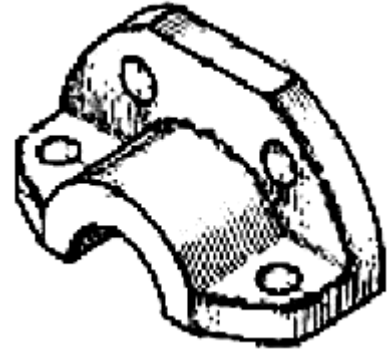
رشته تحصیلی/کد درس: مهندسی صنایع، مهندسی صنایع (چندبخشی)، مهندسی مدیریت اجرایی (چندبخشی)، مهندسی مدیریت پروژه (چندبخشی)

۱۱۲۲۰۱۲(

۱۳- کدام شکل نمای روبرو برای حجم مقابل است؟



۱۴- کدام شکل نمای بالا برای حجم مقابل است؟



سری سوال: ۱ یک

زمان آزمون (دقیقه): تستی: ۴۰ تشریحی: ۰

تعداد سوالات: تستی: ۲۰ تشریحی: ۰

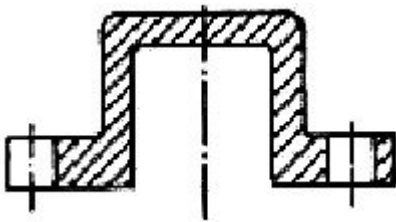
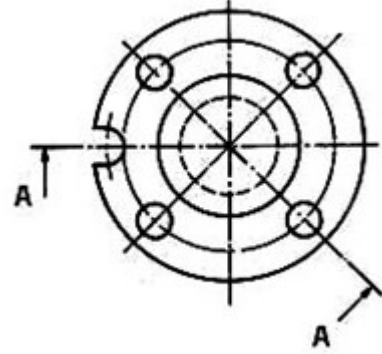
عنوان درس: نقشه کشی عمومی

www.PnuNews.com

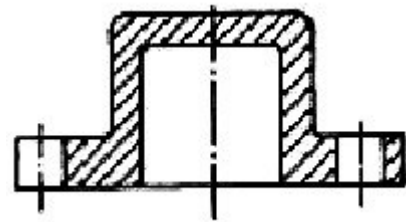
رشته تحصیلی/کد درس: مهندسی صنایع، مهندسی صنایع (چندبخشی)، مهندسی مدیریت اجرایی (چندبخشی)، مهندسی مدیریت پروژه (چندبخشی)

۱۱۲۲۰۱۲(

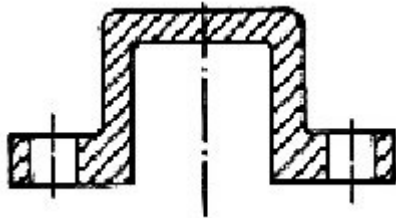
۱۵- بر اساس مسیر برش $A-A$ در شکل نشان داده شده کدام گزینه نمای برش خورده صحیح می باشد؟



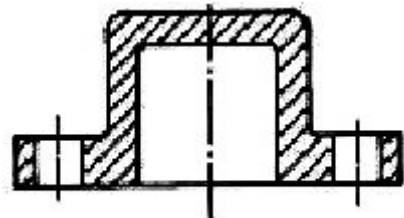
۲.



۱.



۴.



۳.

سری سوال: ۱ یک

زمان آزمون (دقیقه): تستی: ۴۰ تشریحی: ۰

تعداد سوالات: تستی: ۲۰ تشریحی: ۰

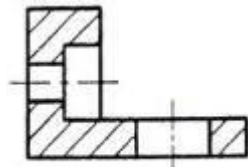
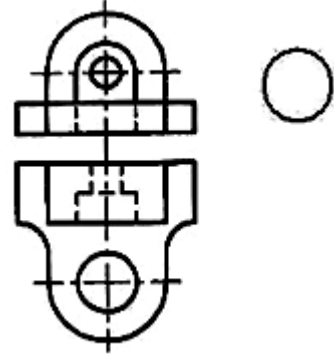
عنوان درس: نقشه کشی عمومی

www.PnuNews.com

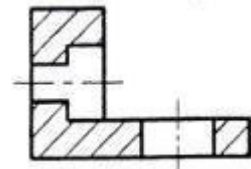
رشته تحصیلی/کد درس: مهندسی صنایع، مهندسی صنایع (چندبخشی)، مهندسی مدیریت اجرایی (چندبخشی)، مهندسی مدیریت پروژه (چندبخشی)

۱۱۲۲۰۱۲(

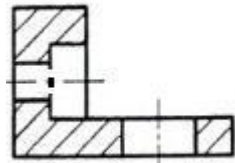
۱۶- کدام گزینه نمای جانبی برش خورده صحیح شکل می باشد؟



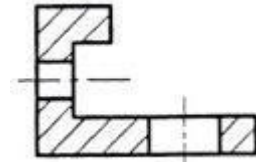
.۲



.۱



.۴



.۳

سری سوال: ۱ یک

زمان آزمون (دقیقه): تستی: ۴۰ تشریحی: ۰

تعداد سوالات: تستی: ۲۰ تشریحی: ۰

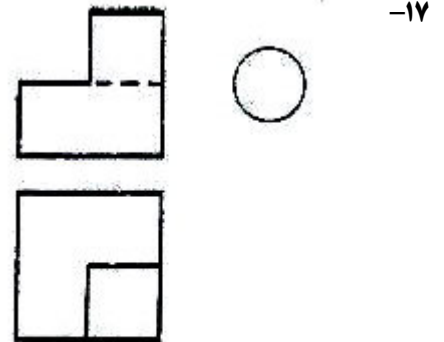
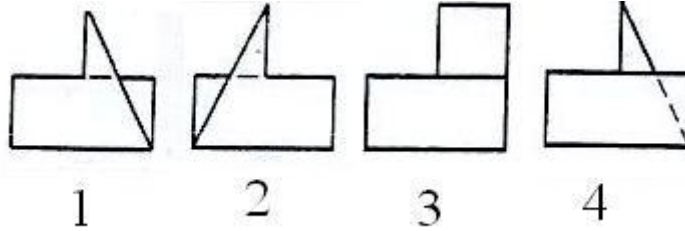
www.PnuNews.com

عنوان درس: نقشه کشی عمومی

رشته تحصیلی/کد درس: مهندسی صنایع، مهندسی صنایع (چندبخشی)، مهندسی مدیریت اجرایی (چندبخشی)، مهندسی مدیریت پروژه (چندبخشی)

۱۱۲۲۰۱۲(

در سوالات زیر نمای روبرو و بالای اجسام رسم شده اند. تصاویر نمای جانبی چپ آنها در زیر مشخص گردیده است. تصویر چپ هر جسم را با توجه به شماره های ذکر شده در زیر اشکال انتخاب نمایید.

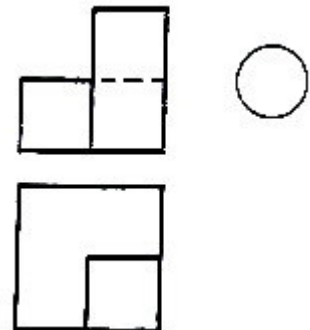


۴ . ۴

۳ . ۳

۲ . ۲

۱ . ۱



۴ . ۴

۳ . ۳

۲ . ۲

۱ . ۱

سری سوال: ۱ یک

زمان آزمون (دقیقه): تستی: ۴۰ تشریحی: ۰

تعداد سوالات: تستی: ۲۰ تشریحی: ۰

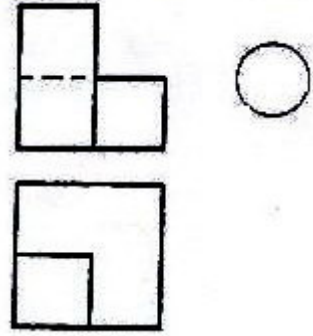
عنوان درس: نقشه کشی عمومی

www.PnuNews.com

رشته تحصیلی/کد درس: مهندسی صنایع، مهندسی صنایع (چندبخشی)، مهندسی مدیریت اجرایی (چندبخشی)، مهندسی مدیریت پروژه (چندبخشی)

۱۱۲۲۰۱۲(

-۱۹



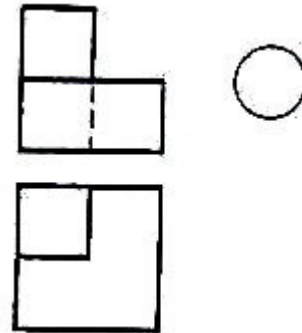
۱ . ۱

۲ . ۲

۳ . ۳

۴ . ۴

-۲۰



۱ . ۱

۲ . ۲

۳ . ۳

۴ . ۴